

The image is a vertical collage of three aerial photographs of a village. The top panel shows a wide view of rolling green hills and a forested valley under a cloudy sky. The middle panel shows a large, light-colored building with two red-roofed towers, likely a church or school, surrounded by trees. The bottom panel shows a street intersection with a large, white, circular building in the center, surrounded by residential houses and green fields.

Ergebnisse Umfrage

Bereits im Vorfeld des Workshops wurde eine Umfrage durchgeführt. Diese erfasste, was die Gemeinden lebenswert macht, welche Themen die Bevölkerung beschäftigen und wo Potenzial zur Weiterentwicklung gesehen wird.

Was macht unsere Gemeinden für dich lebenswert? (1)

- **Natur & Landschaft**

- Vielfältige, intakte Umgebung mit Wald, Wiesen, Naherholungsgebieten und hoher Biodiversität
- Ruhe und Weite des Landlebens ohne städtische Enge

- **Gemeinschaft & Zusammenhalt**

- Man kennt sich seit der Kindheit, hilft einander und pflegt ein herzliches Miteinander
- Lebendiges Vereinsleben, viele Anlässe und ein starkes «Wir-Gefühl»

- **Ländliche Sicherheit & Lebensqualität**

- Friedliche Atmosphäre, geringe Kriminalität – «Türe kann offen bleiben»
- Überschaubare Grösse der Dörfer schafft Vertrautheit und Geborgenheit

- **Zentrale Lage & gute Erreichbarkeit**

- Nahe bei Langenthal und dank Autobahn rasch in den grossen Zentren der Schweiz
- Ideale Kombination aus Landleben und guter Anbindung

- **Alltagstaugliche Infrastruktur**

- Schule für alle Altersstufen, Kita und Tagesstrukturen
- Dorfladen, Bank, (Post-)Dienstleistungen, gepflegte Strassen und öffentliche Plätze
- Grillstellen, Spiel- und Begegnungsorte in Waldnähe

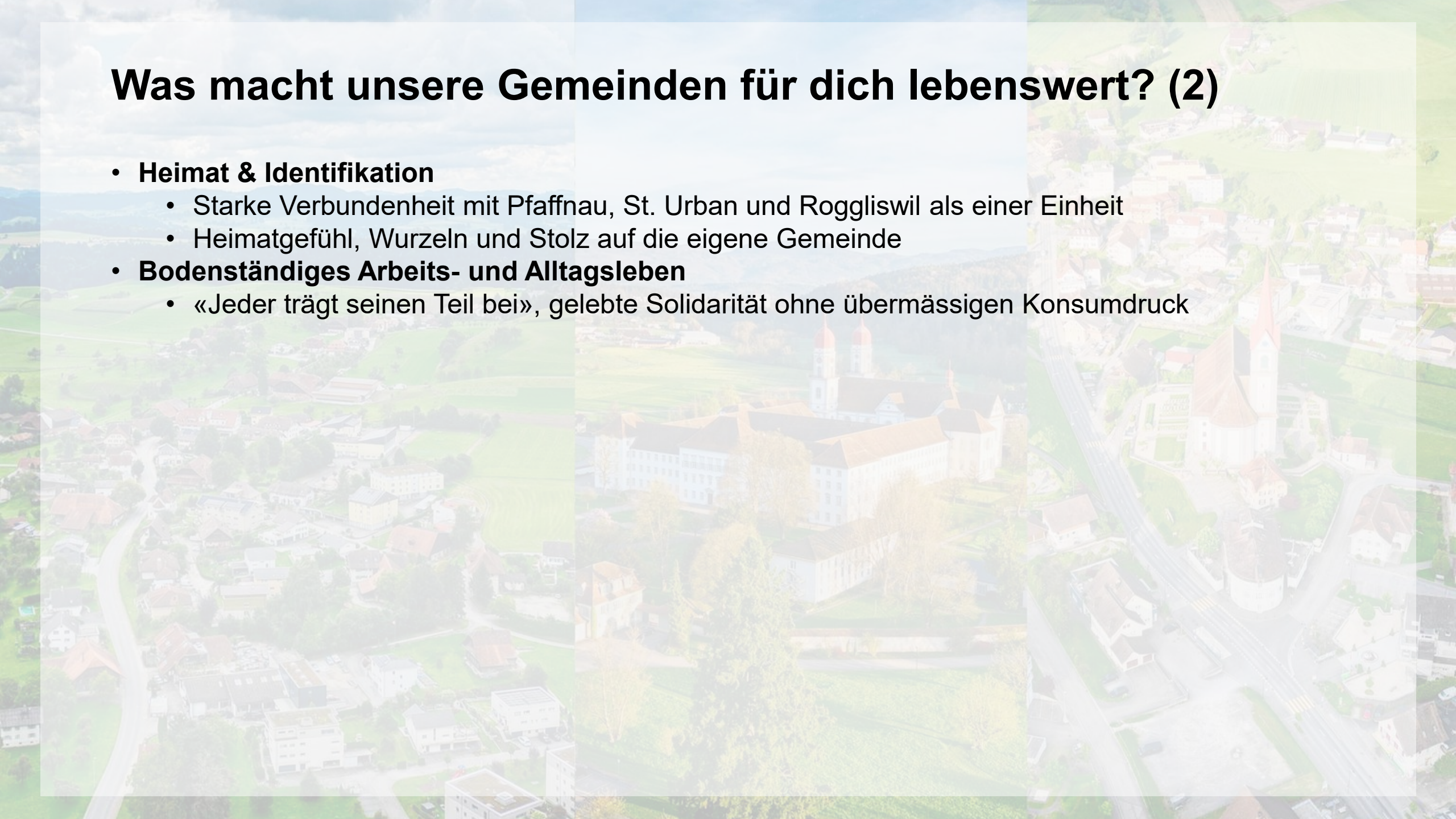
Was macht unsere Gemeinden für dich lebenswert? (2)

- **Heimat & Identifikation**

- Starke Verbundenheit mit Pfaffnau, St. Urban und Roggliswil als einer Einheit
- Heimatgefühl, Wurzeln und Stolz auf die eigene Gemeinde

- **Bodenständiges Arbeits- und Alltagsleben**

- «Jeder trägt seinen Teil bei», gelebte Solidarität ohne übermässigen Konsumdruck



Welche Themen oder Herausforderungen beschäftigen dich aktuell? (1)

- **Schule & Kinderbetreuung**

- Klassen- und Schulstandortwechsel (6. Klasse St. Urban → Pfaffnau), unklare Kommunikation, Bus-/Fahrzeiten
- Kritik an Schulleitung, Lehrpersonenversetzungen, unterschiedliche Behandlung der Kitas sowie Finanzierung von Tagesstrukturen

- **Finanzen, Steuern & Verschuldung**

- Sorge um steigende Steuern, hohe Investitionen (Schulhaus, Gemeindehaus, Prioris, Fernwärme u. a.) und wachsende Verschuldung
- Wahrnehmung von fehlender Kostenkontrolle, Outsourcing an externe Firmen und mangelnder Transparenz bei Projekten

- **Infrastruktur & Grossprojekte**

- Diskussion um Prioris-Projekt und Erschliessung abgelegener Liegenschaften
- Zustand und Ausbau von Strassen (Pfaffnau–St. Urban), Fernwärmenetz, Breitband/Swisscom, Nahverkehr, Fussgängerstreifen

- **Verkehr & Umwelt**

- Zu viel Durchgangsverkehr, Abgase, Littering in Wiesen
- Wunsch nach umweltfreundlichen Lösungen und mehr Bewusstsein bei Landwirtschaft und Bevölkerung

Welche Themen oder Herausforderungen beschäftigen dich aktuell? (2)

- **Gemeinschaft, Integration & Zusammenhalt**
 - Zuzug neuer EinwohnerInnen löst Spannungen aus; Angst vor „Überfremdung“ und Einschränkungen durch neue Regeln
 - Spaltung zwischen Dorfteilen, Jammerkultur statt Lösungsorientierung; Ruf nach besserer Integration und gegenseitigem Respekt
- **Politische Führung & Strategie**
 - Wahrgenommene Lähmung im Gemeinderat, fehlende mittel-/langfristige Vision, Priorisierung von Nebenschauplätzen
 - Kritische Stimmen zu Teilzeitarbeit, Home-Office und Servicequalität der Verwaltung
- **Wohnen & Lebenshaltungskosten**
 - Schwierigkeit, bezahlbare Wohnungen für junge Erwachsene zu finden
 - Steigende Immobilienpreise und allgemeine Kostenbelastung
- **Soziale Themen**
 - Einsamkeit im Alter verhindern, stärkere Einbindung älterer Menschen erwünscht
 - Gesellschaftliche Klimathemen: Nachhaltigkeit, Rechtsrutsch, Diskriminierung von Minderheiten

Wo siehst du Potenzial zur Verbesserung oder Entwicklung?

- **Kommunikation & Transparenz**

- Offenere, ehrlichere Information zu Bau- und Grossprojekten (Murhof, Schulhaus, Gemeindehaus, Prioris)
- Stärkere Einbindung der Bevölkerung / Schule; St. Urban in allen Publikationen sichtbar machen
- Regelmässige, verständliche Updates statt teurer Info-Anlässe

- **Führung, Organisation & Kompetenz**

- Gemeinderat soll Fehler eingestehen, Visionen entwickeln und andere Meinungen ernsthaft prüfen
- Professionalisierung durch Projektleiter oder Geschäftsführungs-Modell; digitale Prozesse ausbauen
- Korruption bzw. «Filz» vermeiden, Kompetenzen im Rat gezielt verstärken

- **Finanzen & Projektmanagement**

- Haushälterischer Umgang mit Steuergeldern, Outsourcing kritisch hinterfragen
- Fundierte Abklärungen und Zweitmeinungen vor teuren Investitionen
- Kostenoptimierte Infrastruktur (z. B. Schul- und Verwaltungsräume kombinieren, Container rasch abbauen)

Wo siehst du Potenzial zur Verbesserung oder Entwicklung?

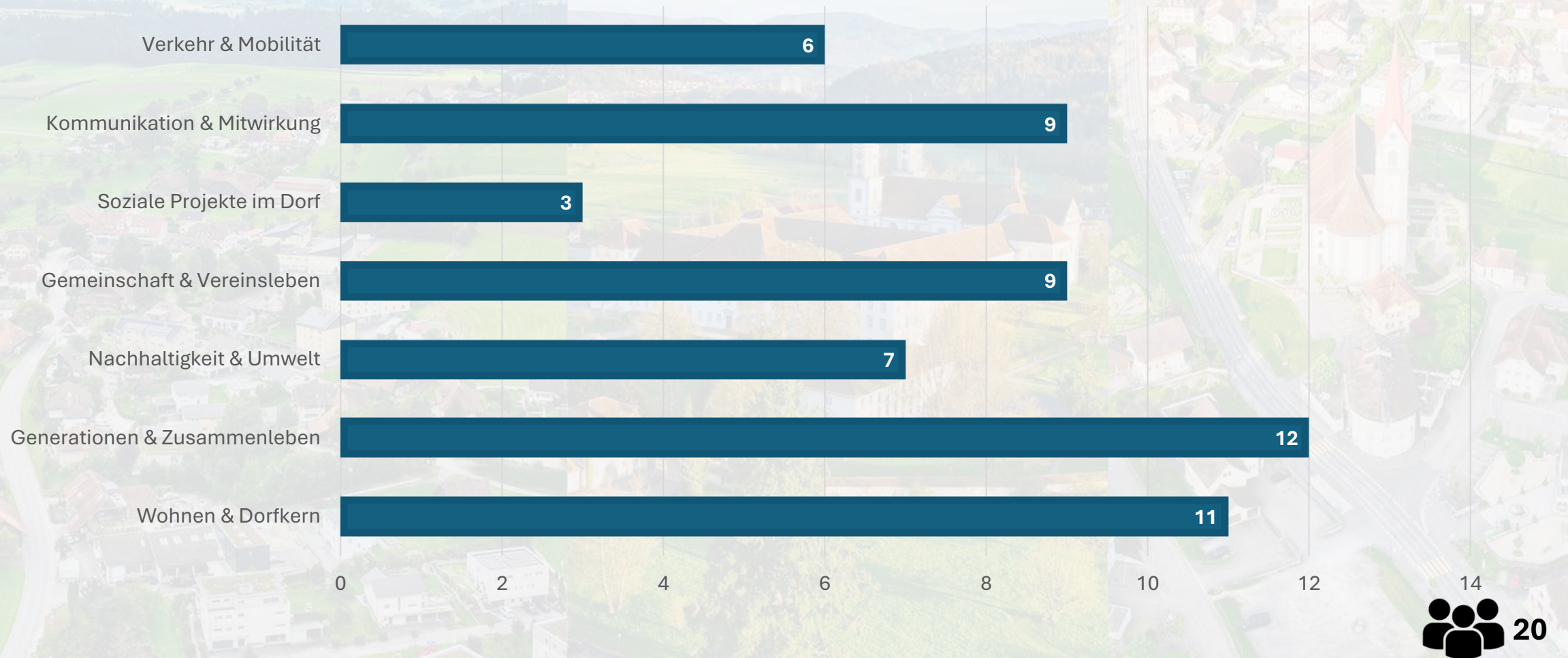
- **Zusammenwachsen & Gemeinschaft**

- Pfaffnau und St. Urban räumlich wie kulturell stärker verbinden
- Mehr Begegnungsorte, intergenerationelle Anlässe und wertschätzende Integration neuer EinwohnerInnen
- Frauenverein und Freiwillige sichtbarer unterstützen; Einsamkeit älterer Menschen aktiv angehen

- **Nachhaltige Dorfentwicklung**

- Velowege, sichere Trampelpfade und attraktive Treffpunkte ausbauen
- Lokale Wirtschaft, Läden und Industrie stärken, damit das Dorf lebendig bleibt
- Nachhaltige, vorausschauende Planung statt kurzfristiger Einzelmassnahmen

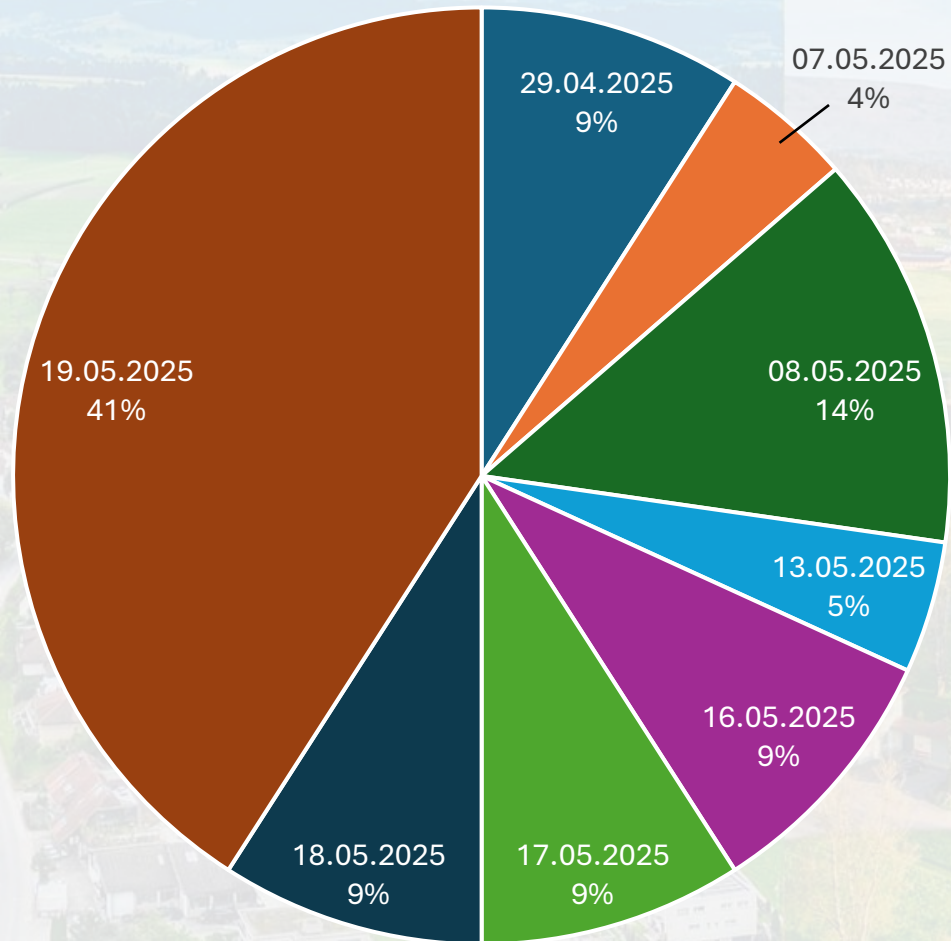
Welche dieser Bereiche interessieren dich besonders?



Ergänze hier weitere Themen, die dir wichtig sind

- **Finanzen & Steuern**
 - Sorge um solide Gemeindefinanzen und faire Steuersätze
- **Gesundheit & Prävention**
 - Mehr Angebote und Anreize für Bewegung, Sport und ausgewogene Ernährung
- **Wohnen im Alter**
 - Bedarf an günstigen Alterswohnungen in beiden Dorfteilen; Kritik an teuren Neubauten nahe der Strasse
- **Umwelt & Lebensqualität**
 - Gute Luft, viele Bäume und grüne Flächen als zentrales Anliegen
- **Migration & Integration**
 - Thema Zuzug bzw. Integration weiterhin präsent
- **Vereine & Anerkennung**
 - Wunsch nach offiziellen Vereinsempfängen und sportlichen Ehrungen zur Wertschätzung des Engagements
- **Schule & Dialogkultur**
 - Idee eines neutral moderierten Anlasses speziell zum Thema Schule, mit vorgängiger, breiter Themensammlung

Zeitliche Verteilung der eingegangenen Antworten



Datum	Uhrzeiten	Anzahl
29.04.2025	20:26, 20:56	2
07.05.2025	09:17	1
08.05.2025	07:35, 21:40, 22:42	3
13.05.2025	15:03	1
16.05.2025	16:01, 16:42	2
17.05.2025	12:06, 18:28	2
18.05.2025	18:33, 20:26	2
19.05.2025	10:19, 12:36, 13:31, 17:17, 17:48, 18:34, 20:22, 21:30, 21:48	9